

EVALUACIÓN FÍSICA ENFOCADA

¿Qué se hace en una evaluación física enfocada?



INSPECCIONAR

- Buscar lesiones
 - Marcas
- Edematización, etc.



AUSCULTAR

- Uso del estetoscopio en busca de ruidos anormales.



PALPAR

- Tacto en busca de:
- Inestabilidad
 - Deformidades
 - Crepitación
 - Rigidez.



PERCUTIR

- En busca de:
- Matidez
 - Hiperresonancia
 - Timpánico.

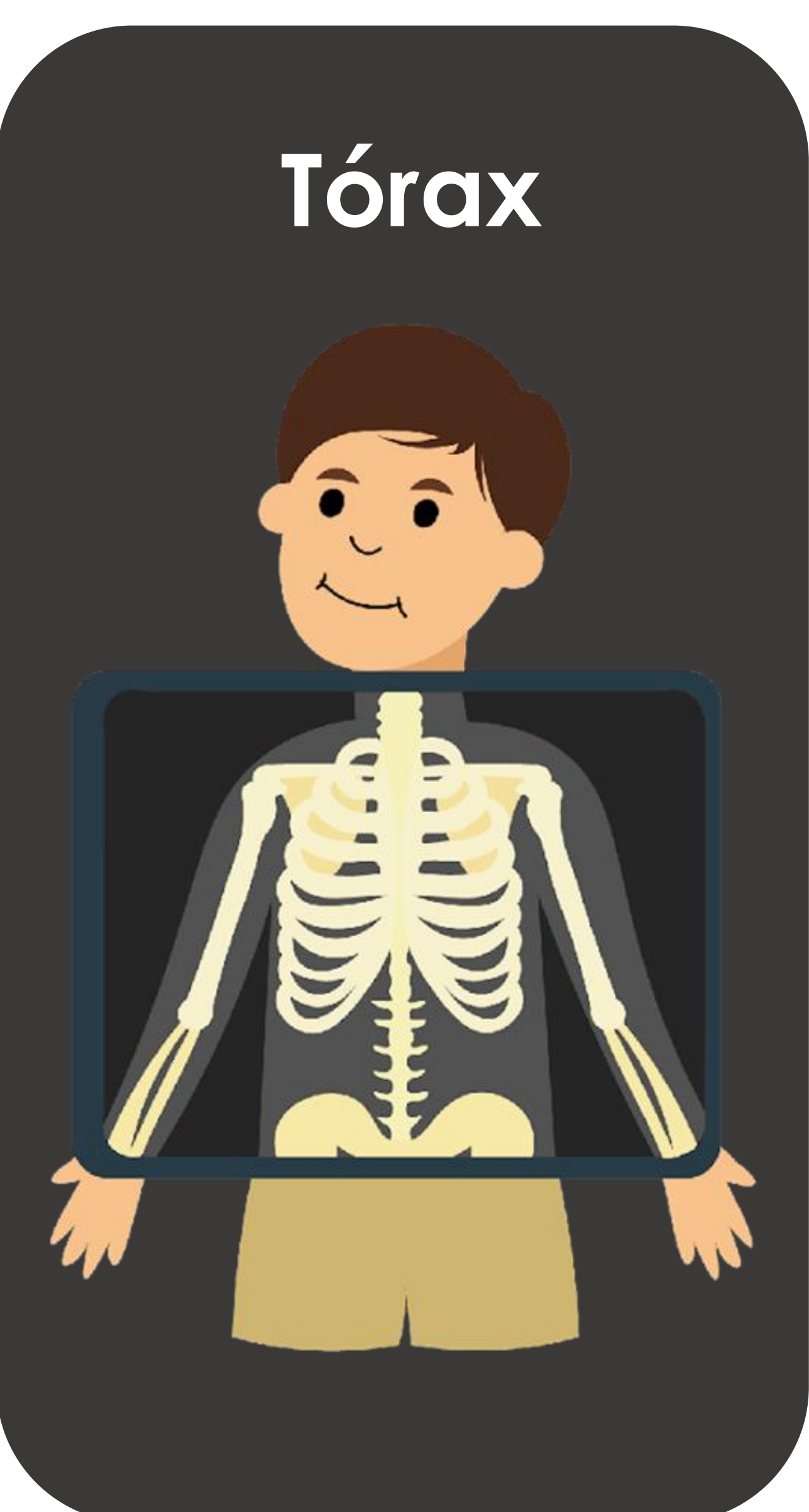


EVALUACIONES NEUROLÓGICAS

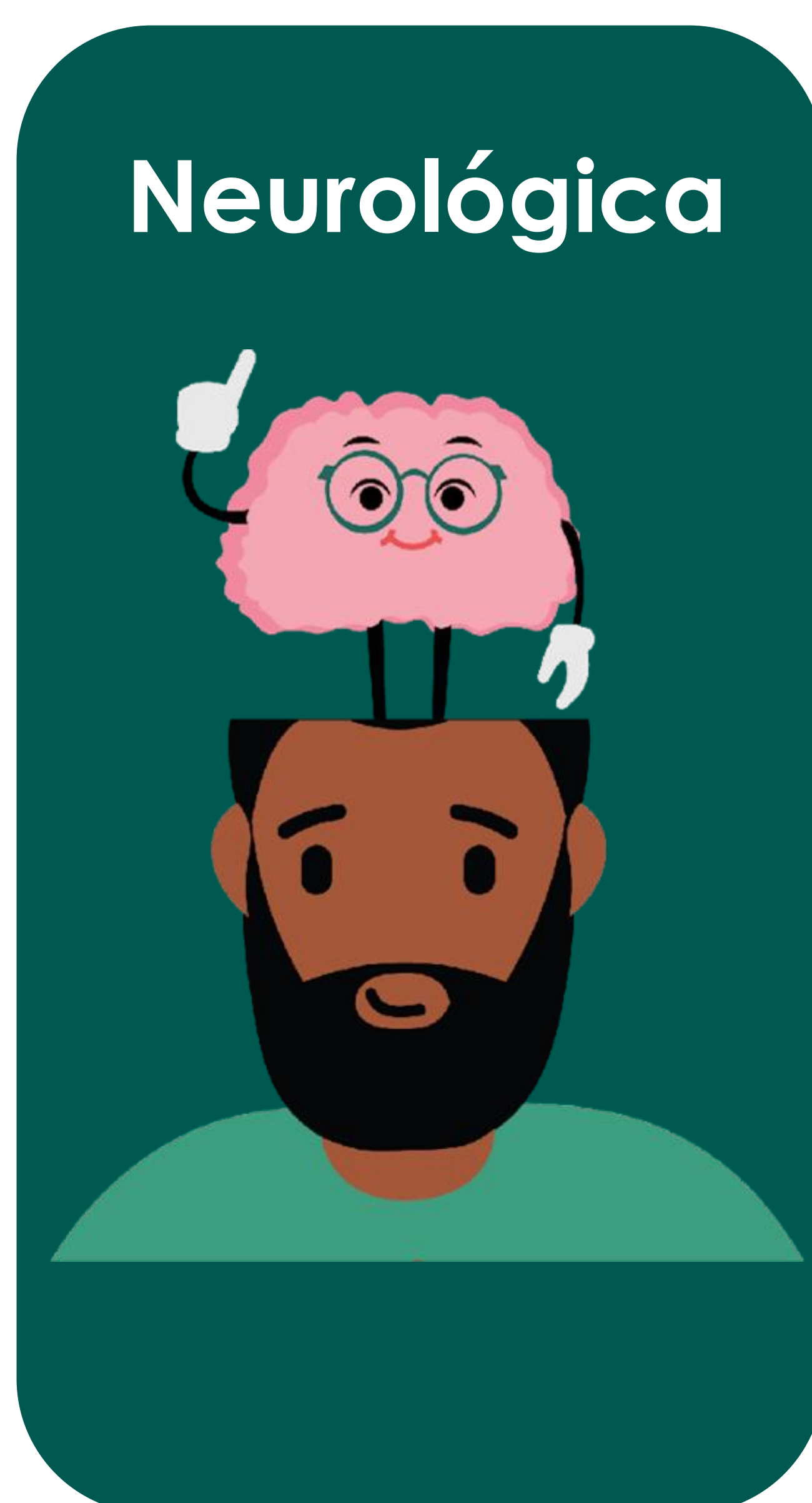
- En búsqueda de déficit neurológico

La exploración física se basa en la información obtenida de los antecedentes.

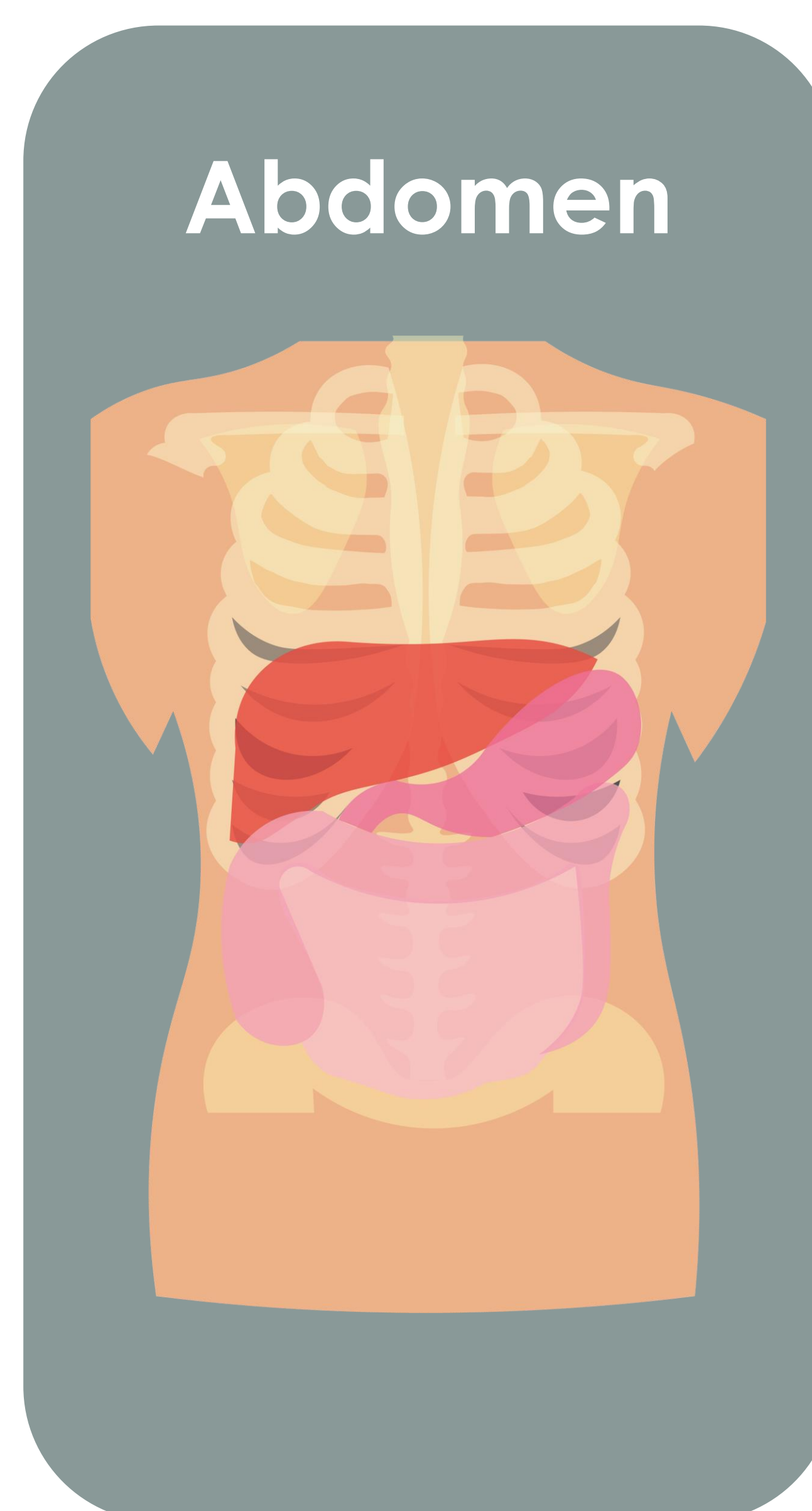
Hay 4 tipos de evaluación enfocada:



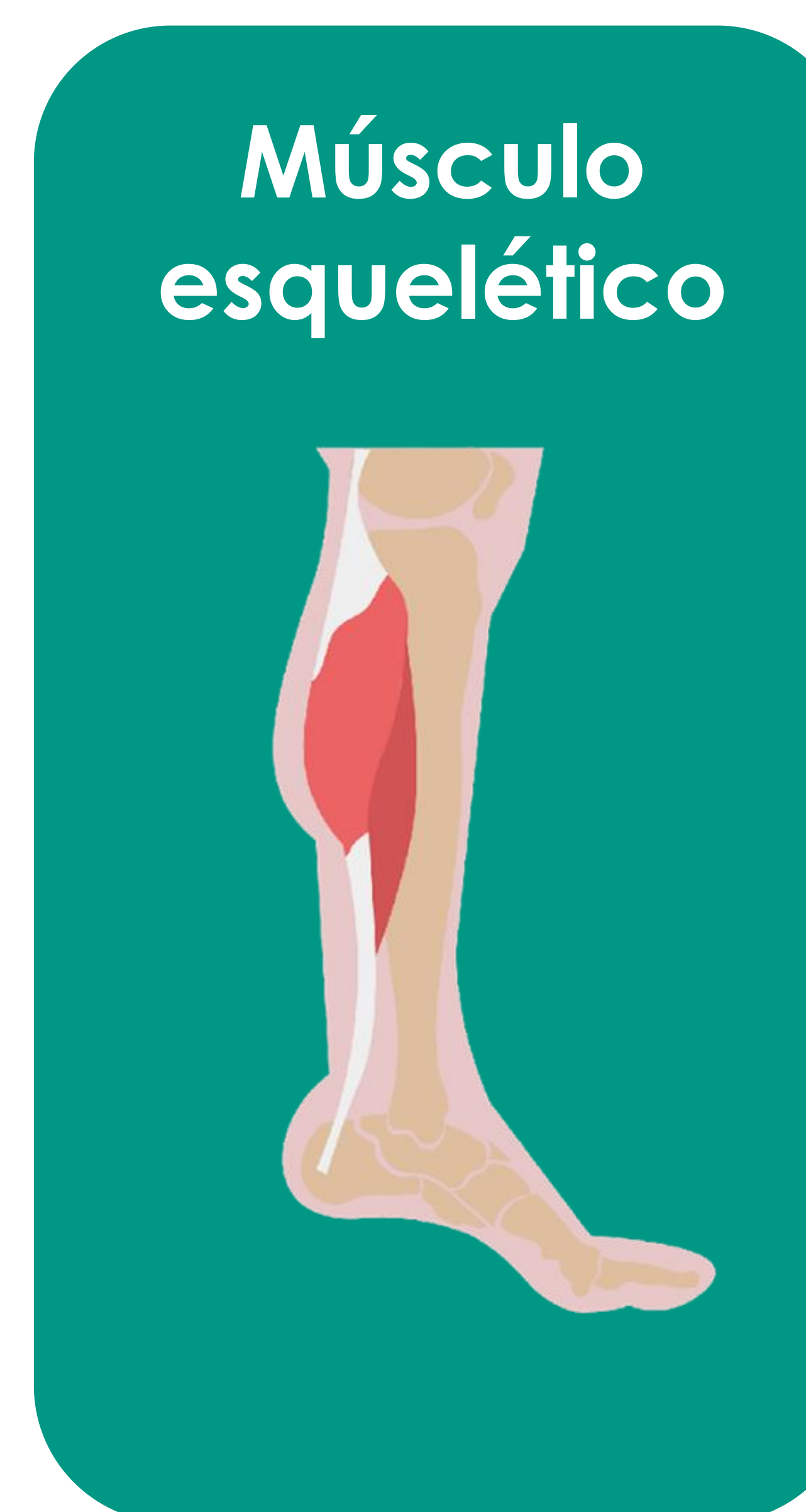
Tórax



Neurológica



Abdomen



Músculo esquelético