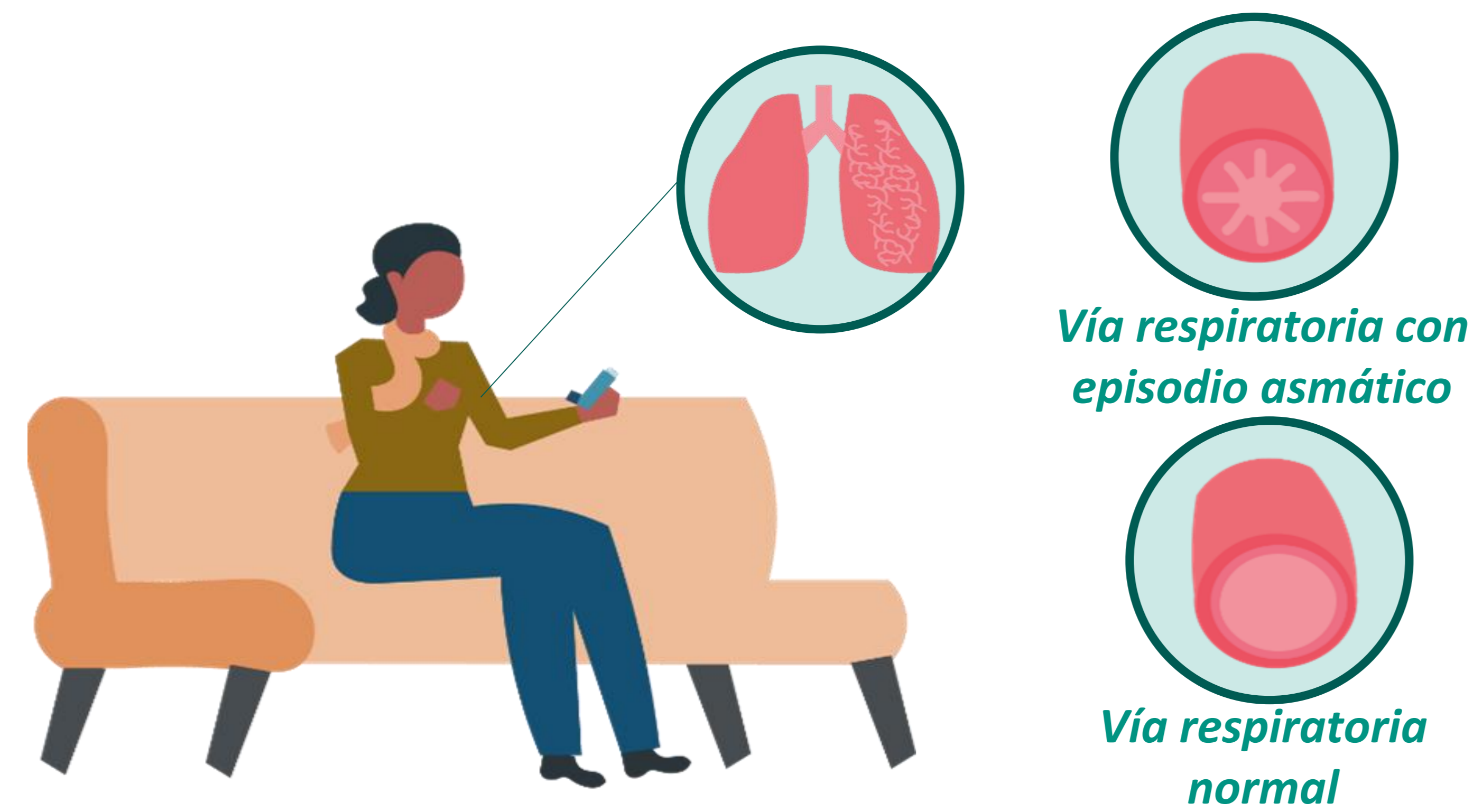


Es una enfermedad crónica que afecta al aparato respiratorio, en ella se produce una inflamación de los conductos que llevan el aire a los pulmones debido a la irritación que producen ciertos estímulos de sustancias alérgenos como el polen, la contaminación, el humo, las emociones, la risa, el ejercicio, algunas medicinas, pelajes de animales etcétera, que pueden desencadenar un episodio asmático.



## EPISODIO ASMÁTICO



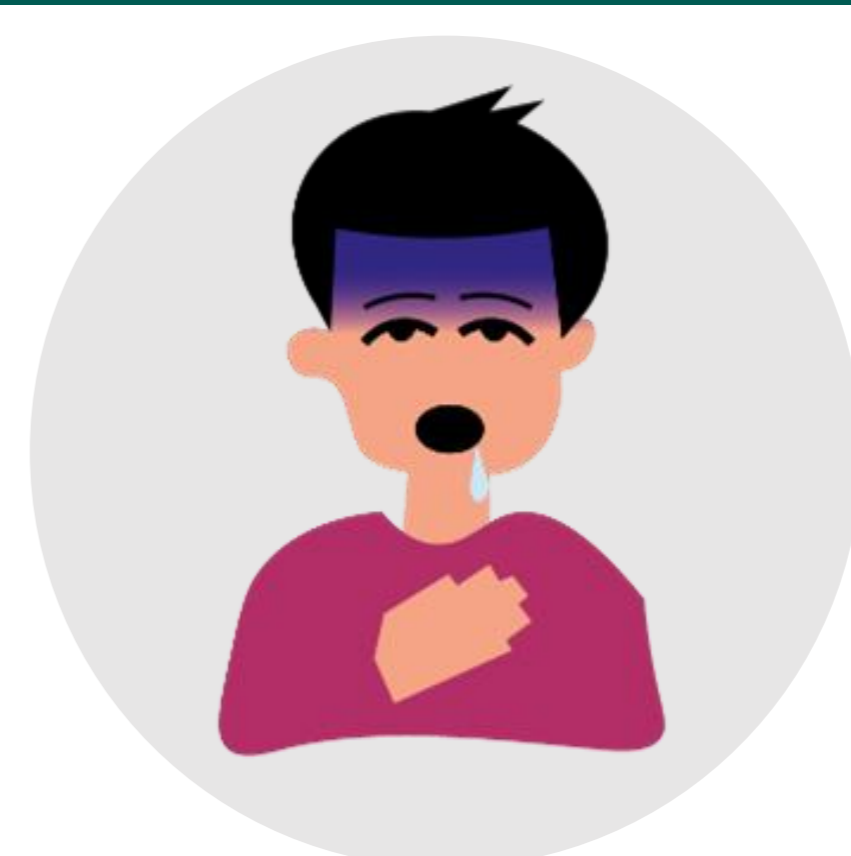
Dificultad para respirar



Pulso rápido



Ansiedad intensa



Labios y cara de color azul



Disminución de lucidez mental

**SI SE PRESENTAN LABIOS Y CARA DE COLOR AZULADO Y DISMINUCIÓN DEL NIVEL DE CONCIENCIA, COMO SOMNOLENCIA SEVERA O CONFUSIÓN, HAY QUE LLAMAR A DIRECCIÓN DE PROTECCIÓN CIVIL Ext. 810104**

## PADECIMIENTOS

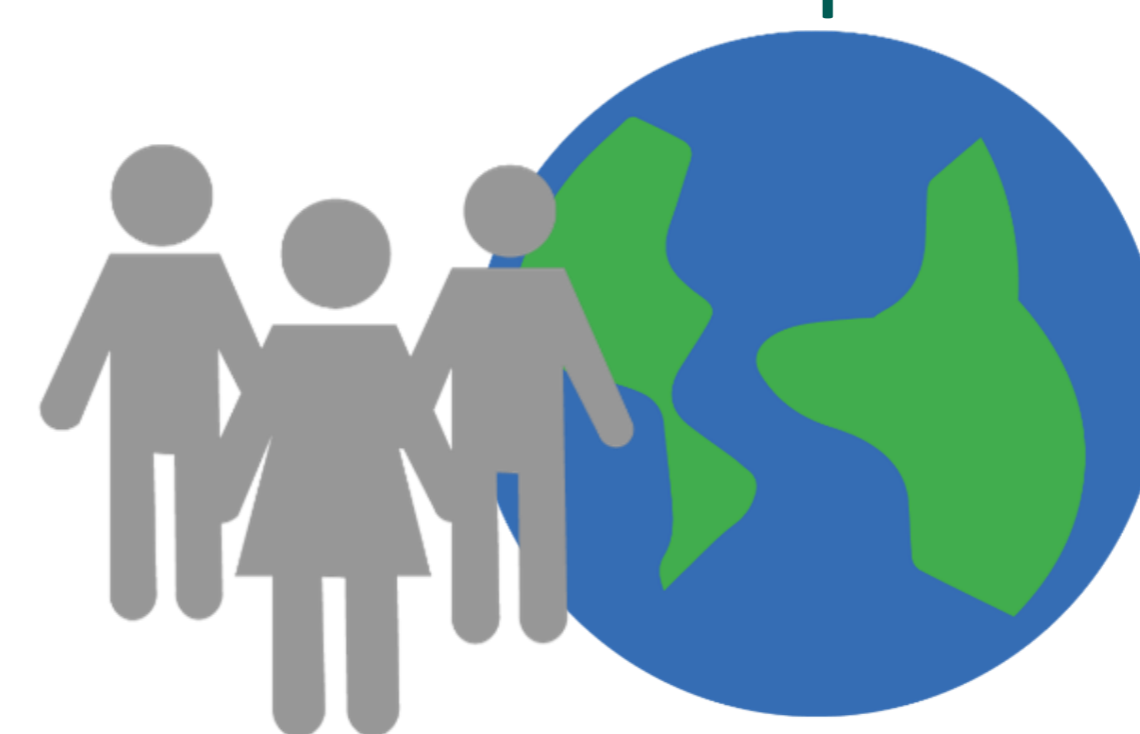


- Tos con o sin producción de esputo (flema).
- Respiración con silbidos.
- Dificultad para respirar que empeora con el ejercicio o la actividad física.
- Fatiga diurna.
- Disminución de actividades y productividad.

En México

**1 DE CADA 10 PERSONAS**

padecen asma



Afecta a más de

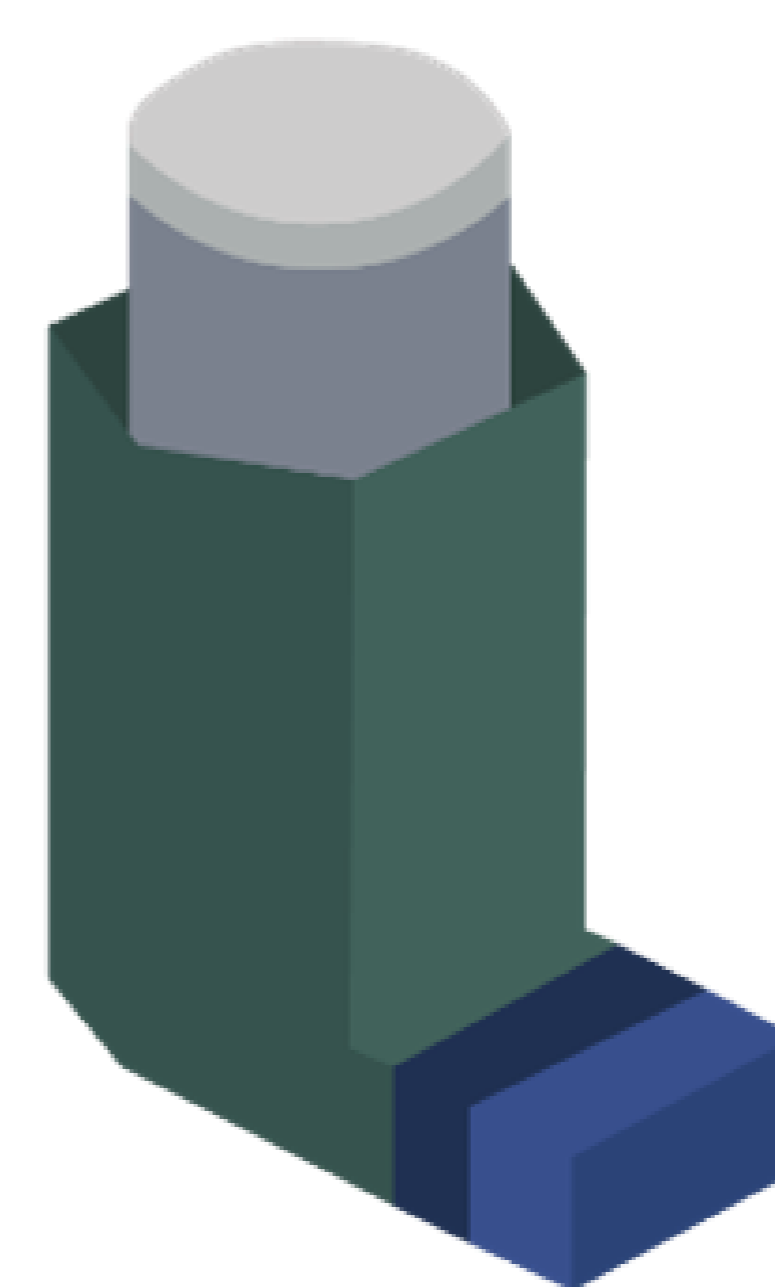
**300 MILLONES**

de personas en el mundo

## TRATAMIENTO

**NO SE CURA , PERO SE PUEDE CONTROLAR CON 2 TIPOS DE MEDICAMENTO:**

1. De control para ayuda a prevenir episodios (antiinflamatorios)
2. De alivio o rescate para el uso durante un episodio (Broncodilatadores)



## INHALADORES

Es uno de los tratamientos, de ayuda, suministra medicina en forma de atomizador, y son muy buenos en crisis asmáticas de emergencia.