

HIPOTENSIÓN



Sucede cuando la **presión arterial es mucho más baja de lo normal**. Esto significa que el corazón, el cerebro y otras partes del cuerpo no reciben suficiente sangre.

Se considera hipotensión cuando el rango es igual o menor a 90/60 mm Hg

SÍNTOMAS



Desmayo



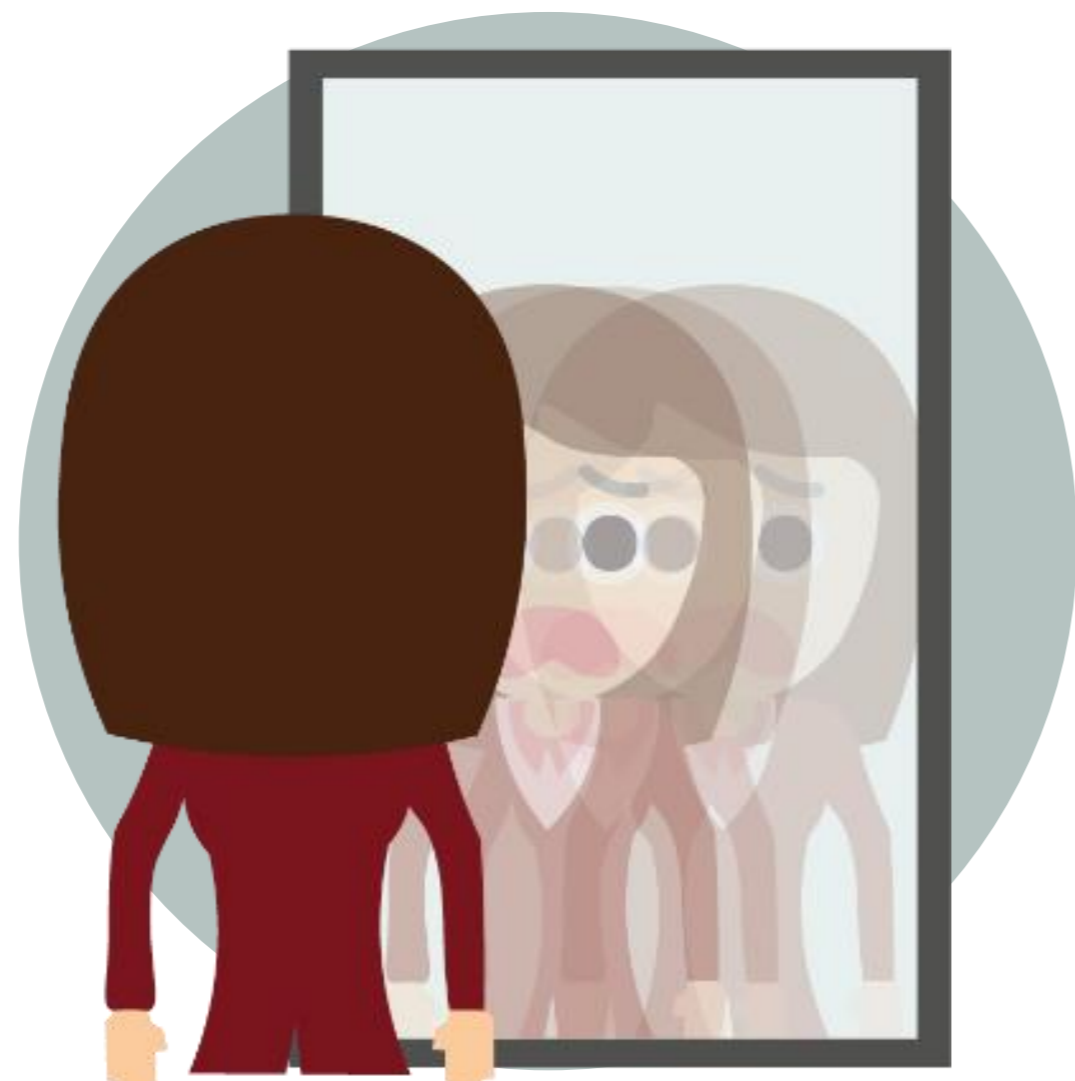
Somnolencia y debilidad



Confusión



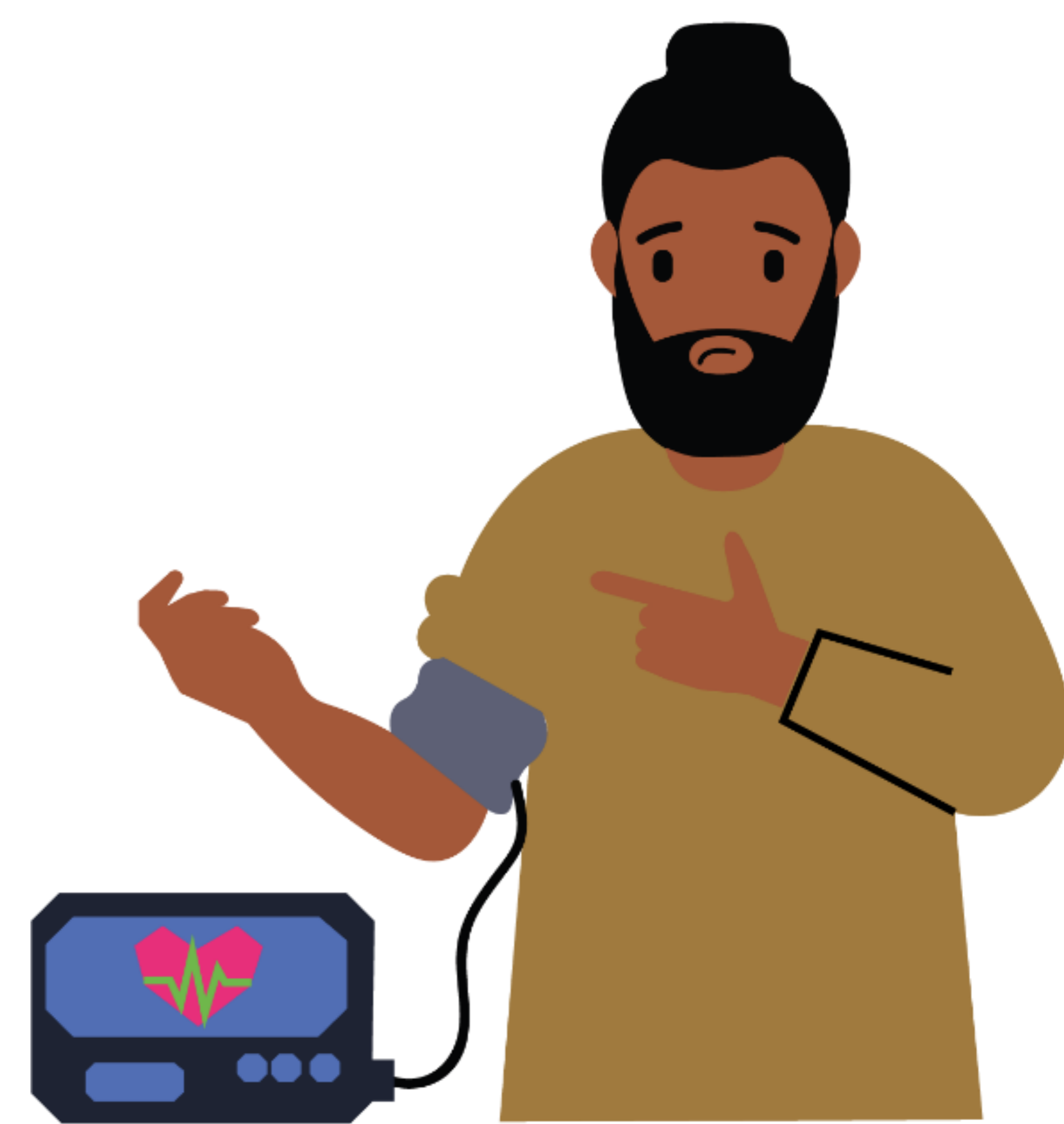
Nauseas



Visión borrosa



Mareos/
Vértigo



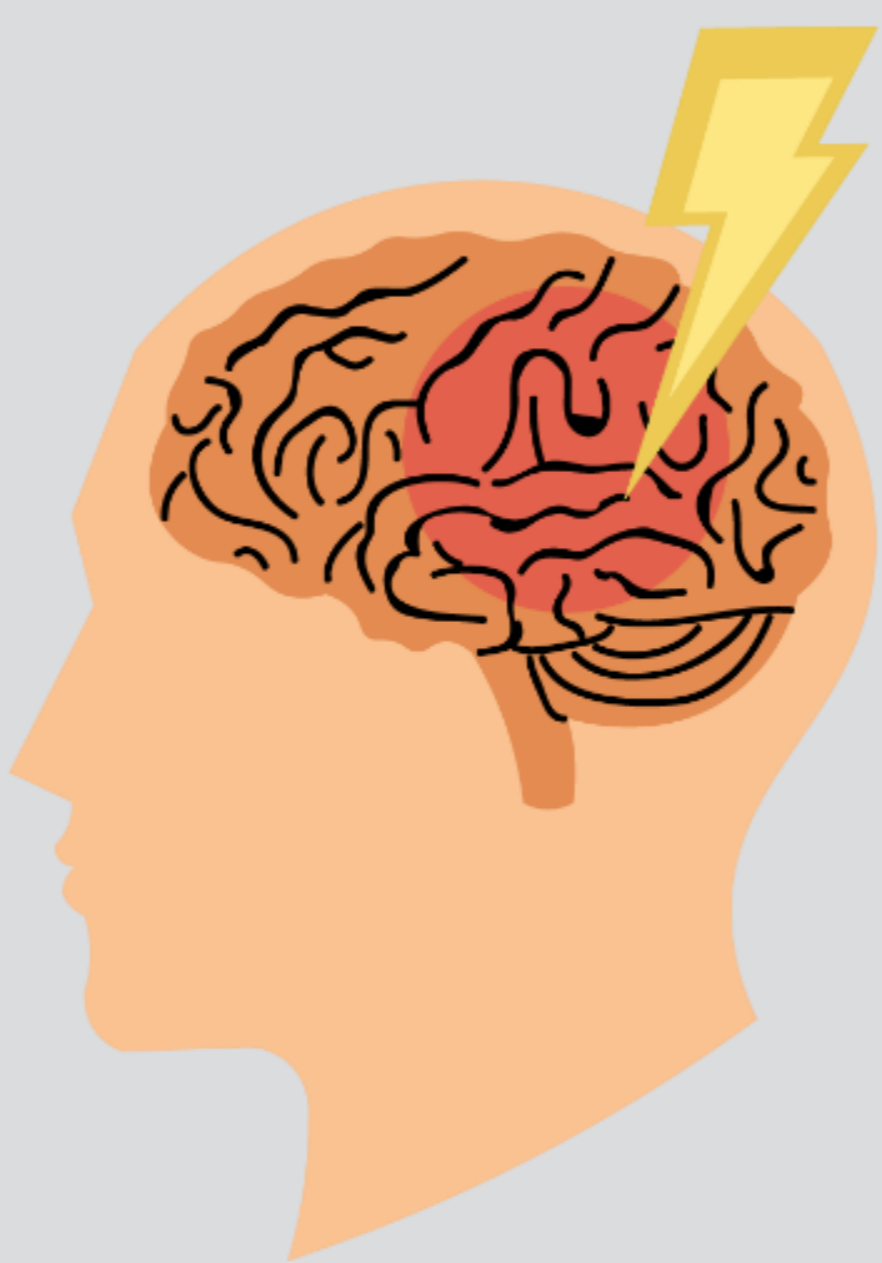
¿SABÍAS QUE?

La hipotensión es peligrosa

ES UNA CAUSA DE MUERTE

GRAVES CONSECUENCIAS

- Lesión por caídas.
- La presión arterial demasiado baja puede disminuir los niveles de oxígeno del cuerpo y provocar daño al corazón y al cerebro.



FACTORES DE RIESGO

- Edad.
- Estrés.
- Algunos medicamentos (diuréticos, antidepresivos, ansiolíticos, algunos analgésicos etc.)
- Ciertas enfermedades como Parkinson, diabetes, etc.