

CARGUE DE BRAZOS



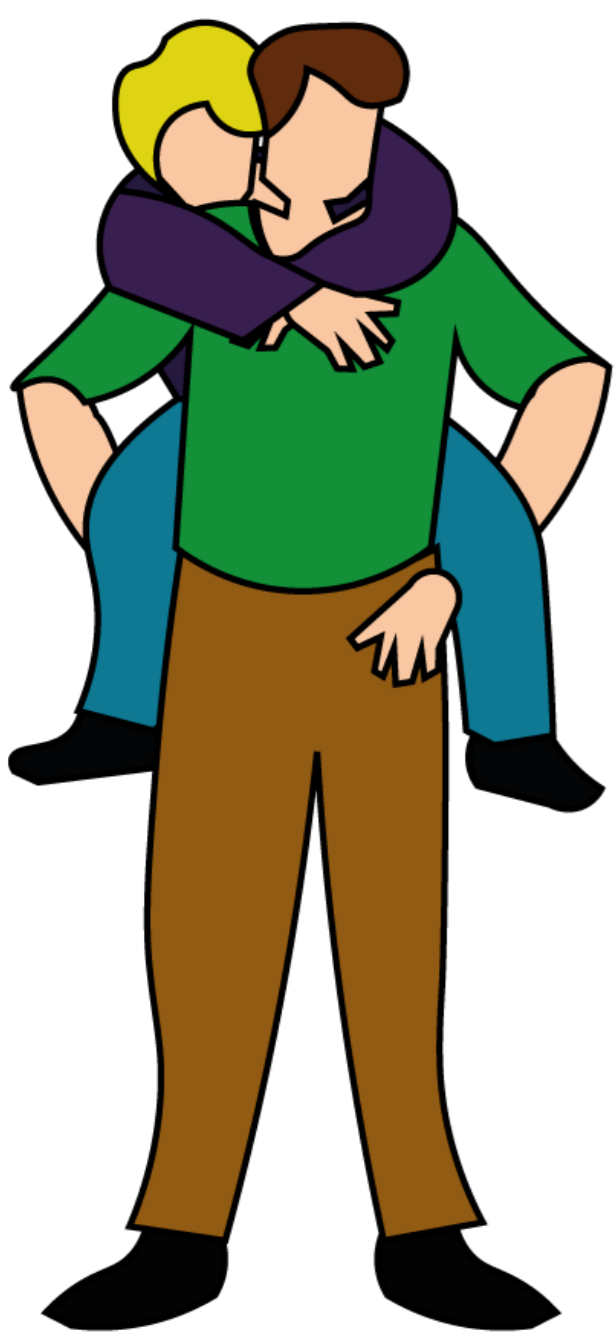
Se ejecuta para el traslado de niños o personas con lesiones leves en extremidades inferiores. Pasamos un brazo por debajo de los muslos de la víctima y colocamos el otro brazo por espalda y levantamos. El lesionado debe sujetarse del brigadista para un mayor soporte.

SILLA CON CUATRO BRAZOS



Necesitamos un compañero para que cada uno agarre el brazo opuesto de su compañero por el antebrazo, estos brazos forman el asiento mientras que los otros brazos se sujetan entre sí para formar el respaldo, el lesionado va sentado.

CABALLITO ASEGURADO



Colocamos al lesionado sobre nuestra espalda agarrándolo por sus manos para asegurarlo, si puede le indicamos que sujete nuestro cuerpo con sus piernas y nos trasladamos caminando.

SILLAS



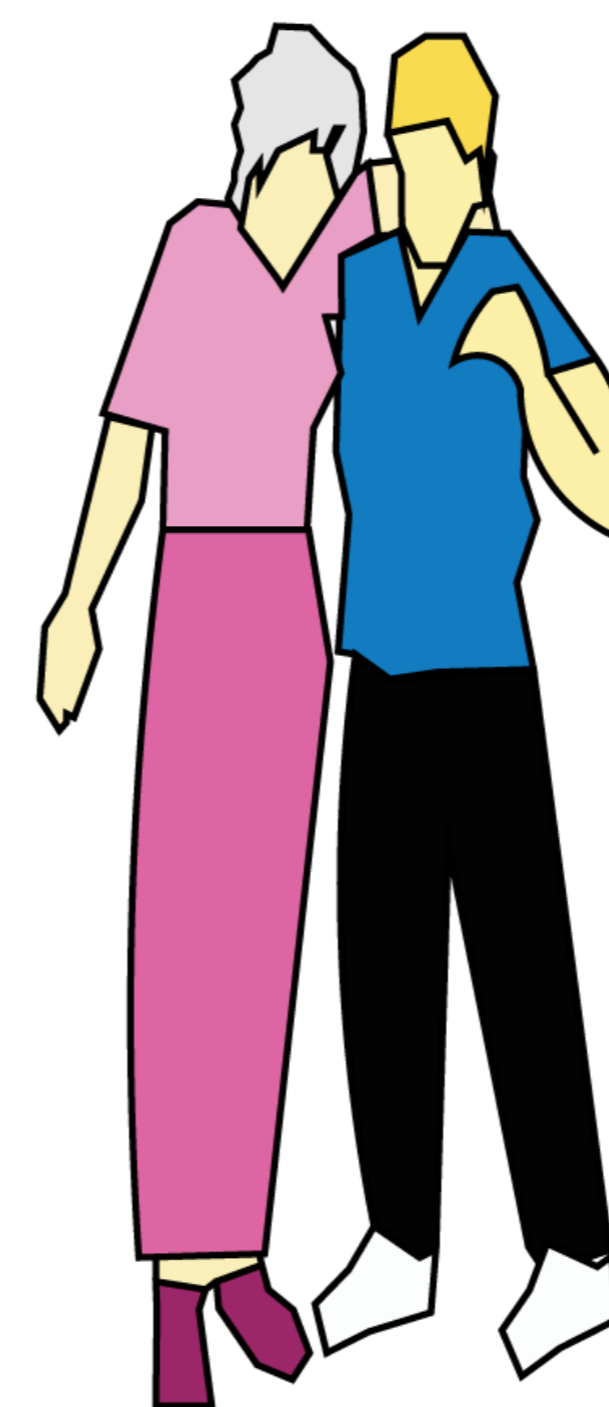
Sentamos al lesionado en una silla rígida y lo transportamos entre dos brigadistas.

CARGA DE BOMBERO



El lesionado va sobre la espalda y hombros del brigadista, el cual pasa uno de sus brazos en medio de las piernas del lesionado para sujetar una de ellas y lo sujeta del brazo. Sólo se hace después de haberlo practicado y con personas de menor tamaño y peso en comparativa con el brigadista.

SOPORTE O MULETA HUMANA



El brigadista sirve de apoyo al lesionado pasando su brazo sobre el hombro de este y lo sujeta por la cintura. Es importante que en el momento de caminar tengan un dialogo y poder coordinar los tiempos en que darán ambos pasos.