

# LESIONES

## APRENDE A IDENTIFICAR LESIONES Y SU GRADO DE RIESGO

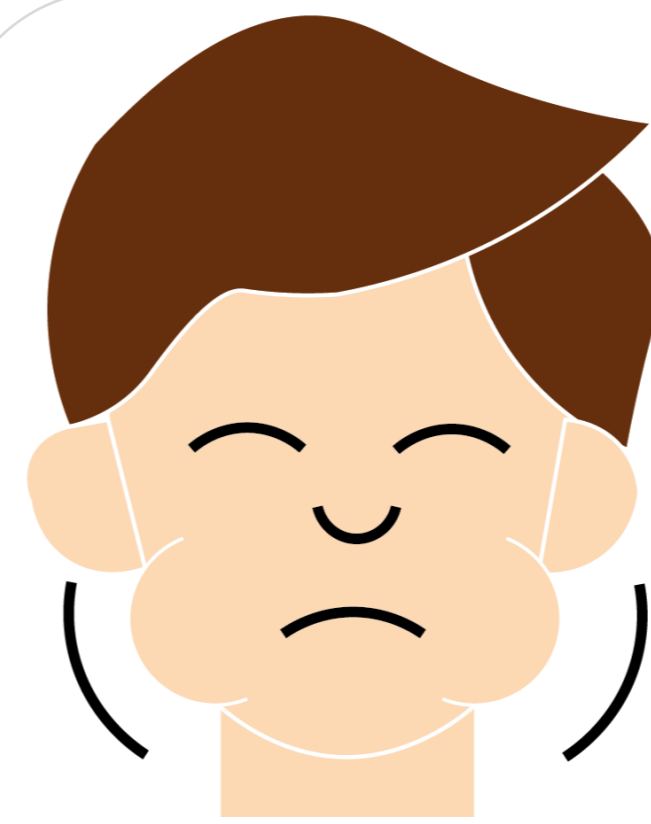


### FRACTURA

Una fractura es la pérdida de continuidad del hueso.  
Existen 2 tipos :

**EXPUESTA**  
SITUACIÓN GRAVE

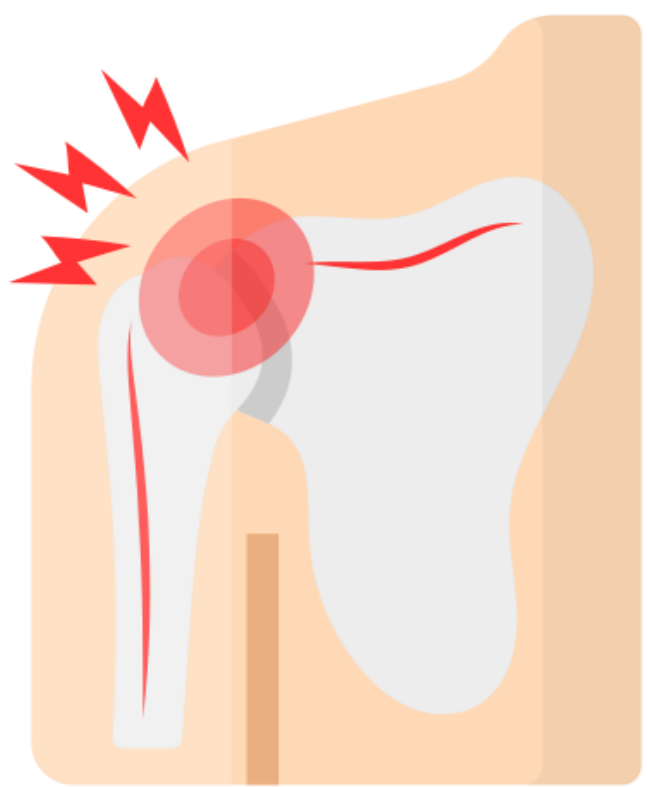
**NO EXPUESTA**  
SITUACIÓN GRAVE



### EDEMA

El edema es una hinchazón causada por el exceso de líquido atrapado en los tejidos del cuerpo, está directamente debajo de la piel, especialmente, en las piernas o en los brazos.

SITUACIÓN LEVE O GRAVE



### LUXACIÓN

Es una separación de dos huesos en el lugar donde se encuentran en una articulación. Una articulación es el lugar en donde dos huesos se conectan, lo que permite el movimiento.

SITUACIÓN LEVE O GRAVE



### LACERACIÓN

Una laceración es un corte, rotura o abertura en la piel debido a una lesión. Estos cortes pueden ser pequeños, y en ese caso solo necesitan un tratamiento mínimo en el hogar o quizás sean bastante grandes y requieran atención médica de emergencias.

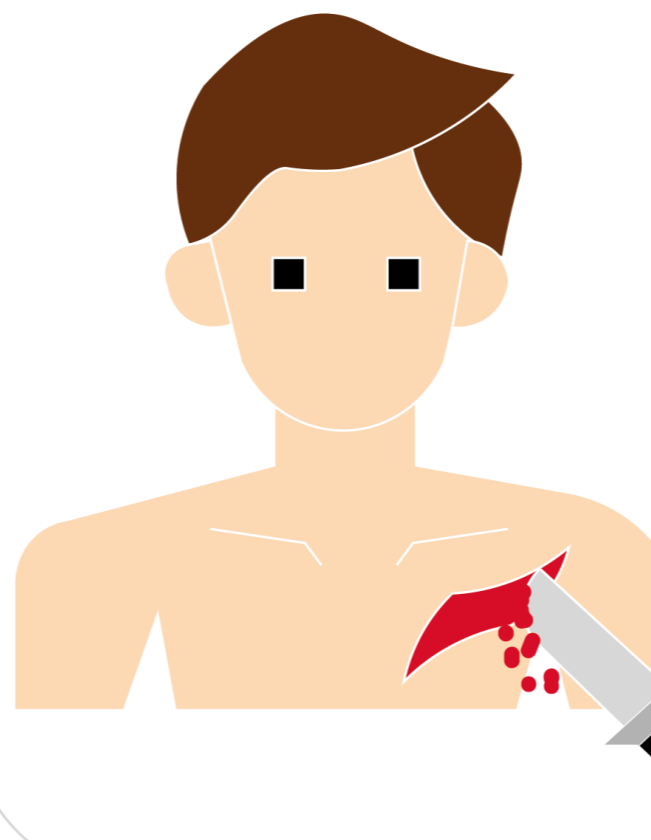
SITUACIÓN LEVE O GRAVE



### ESGUINCE

Es una lesión de los ligamentos que se encuentran alrededor de una articulación. Los ligamentos son fibras fuertes y flexibles que sostienen los huesos, cuando estos se estiran demasiado o presentan ruptura, la articulación duele y se inflama.

SITUACIÓN LEVE O GRAVE



### HERIDA PENETRANTE

Se produce cuando un objeto perfora la piel y entra en un tejido del cuerpo, provocando una herida abierta. El objeto penetrante puede permanecer en los tejidos, volver a salir de la forma en que entró, o pasar a través de los tejidos y salir por otra área.

SITUACIÓN GRAVE O MUY GRAVE



### CONTRACTURA

Tensión permanente de los músculos, los tendones, la piel y los tejidos cercanos que hacen que las articulaciones se acorten y se vuelvan rígidas, esto impide el movimiento normal de una articulación o cualquier otra parte del cuerpo.

SITUACIÓN LEVE

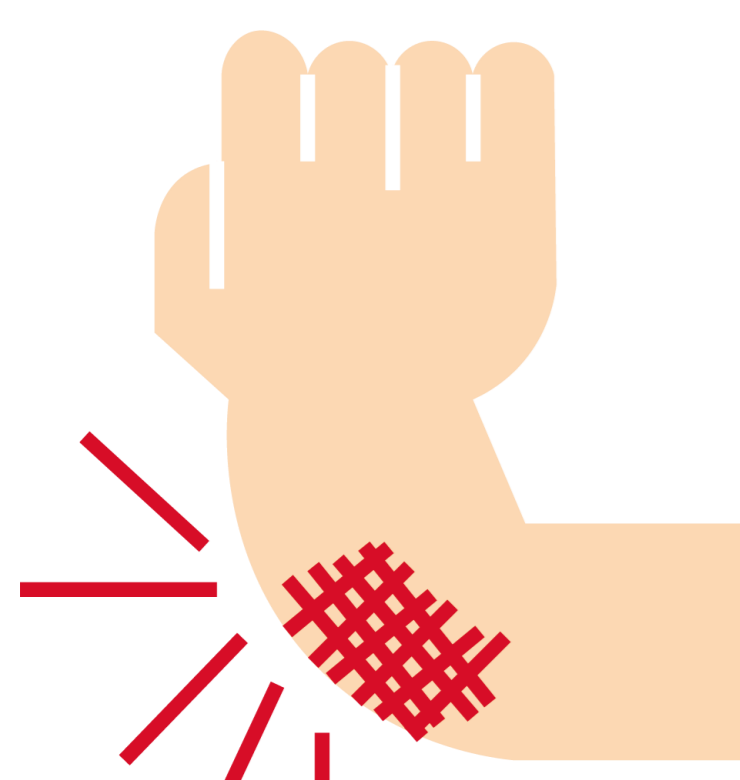


### CONTUSIÓN

Es un área de decoloración de la piel que se presenta cuando se rompen pequeños vasos sanguíneos, lo que provoca que su contenido se filtre dentro del tejido blando (debajo de la piel).

**SIMPLE**  
SITUACIÓN LEVE

**CRANEALES**  
SITUACIÓN MUY GRAVE



### ABRASIÓN

Es el término médico para referirse a un raspón superficial menor de la piel. Como ejemplo, se pueden mencionar un codo despellejado, un sarpullido por frotar la piel contra una superficie áspera como asfalto, grava o una alfombra gruesa.

SITUACIÓN LEVE



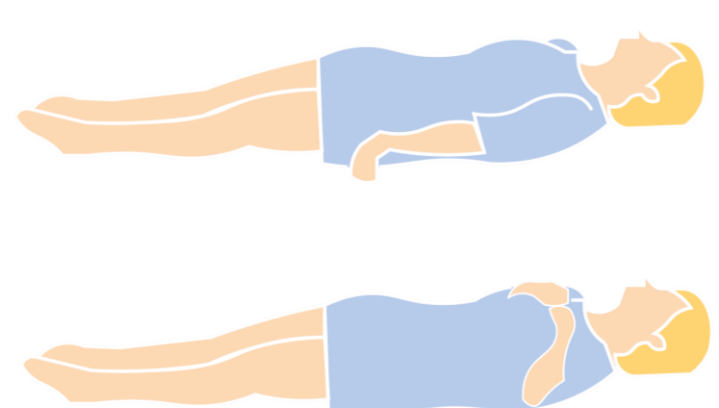
### HEMORRAGIA

Es la pérdida sanguínea que se presenta por una herida, pueden producirse por agentes externos (cuchillos, vidrios, etcétera) o agentes internos (hueso fracturado). Existen 3 tipos :

**CAPILAR**  
SITUACIÓN LEVE

**VENOSA**  
SITUACIÓN GRAVE

**ARTERIAL**  
SITUACIÓN GRAVE



### POSTURA DE DECORTICACIÓN/DECEREBRACIÓN

Es una postura espontánea y anormal del cuerpo humano, es un signo de daño a la ruta nerviosa o en el mesencéfalo que está entre el cerebro y la médula espinal.

SITUACIÓN MUY GRAVE



### QUEMADURA

Es una lesión de la piel o de otros tejidos causada por el calor, radiación, radioactividad, electricidad, fricción o contacto con químicos . Existen 3 tipos :

**PRIMER GRADO**  
SITUACIÓN LEVE

**SEGUNDO GRADO**  
SITUACIÓN GRAVE

**TERCER GRADO**  
SITUACIÓN MUY GRAVE