

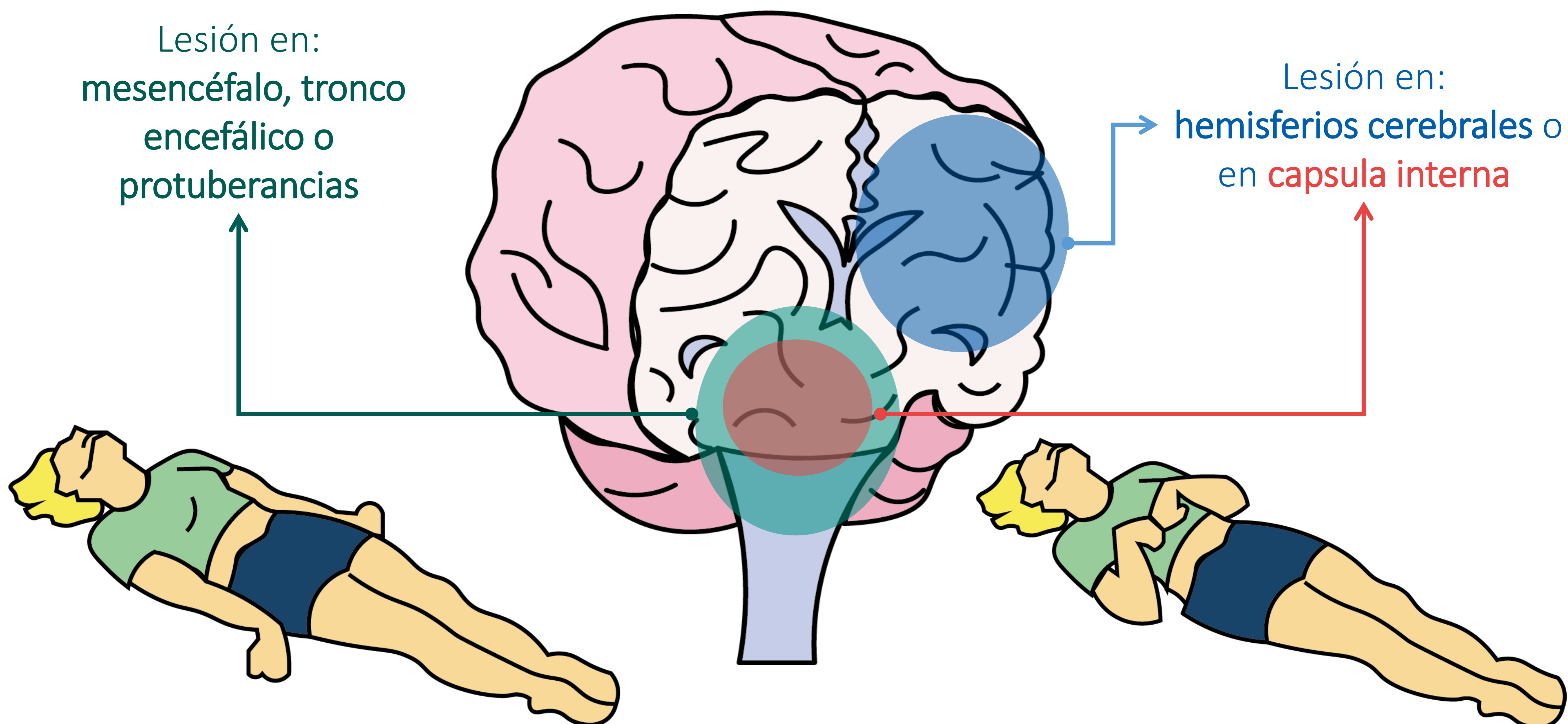
POSTURAS DE DECORTICACIÓN Y DESCEREBRACIÓN

DESCEREBRACIÓN

La descerebración es una postura que puede presentar una persona lesionada la cual es un signo de daño a la ruta nerviosa en el mesencéfalo, que está entre el cerebro y la médula espinal. La postura puede ocurrir en uno en ambos lados del cuerpo.

DECORTICACIÓN

La decorticación es una postura que puede presentar una persona lesionada. Este tipo de postura indica una lesión cerebral severa a nivel del tronco encefálico. Puede ocurrir en un lado, en ambos lados o solo en los brazos.



Lesión en:
mesencéfalo, tronco
encefálico o
protuberancias

Lesión en:
hemisferios cerebrales o
en capsula interna

Suele mantener extendidos los brazos y las piernas, los dedos de los pies apuntando hacia abajo y la cabeza y el cuello arqueados hacia atrás. Los músculos se tensionan y se mantienen rígidos.

Suele tener una postura anormalmente rígida con los brazos flexionados, los puños cerrados y las piernas derechas. Los brazos suelen estar doblados hacia el cuerpo y las muñecas y los dedos están doblados y sostenidos sobre el pecho.

PRONÓSTICO

Puede haber lesión al cerebro, al sistema nervioso y daño cerebral permanente, lo cual puede llevar a que se presente: coma, incapacidad para comunicarse, parálisis y convulsiones.

Las personas que padecen estas afecciones deben recibir atención médica inmediata.